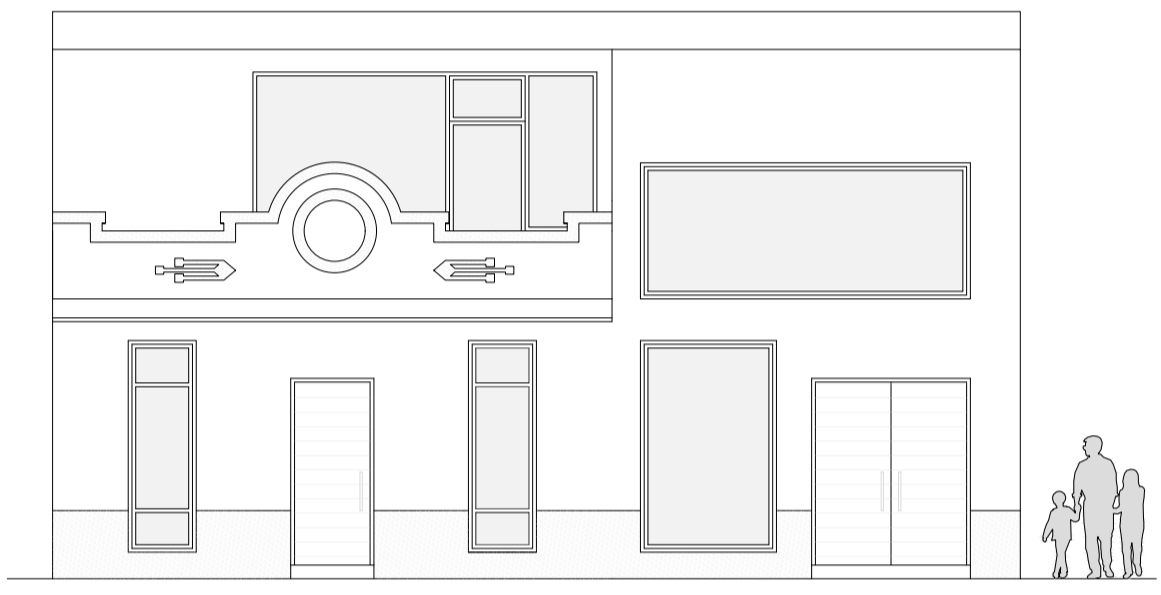


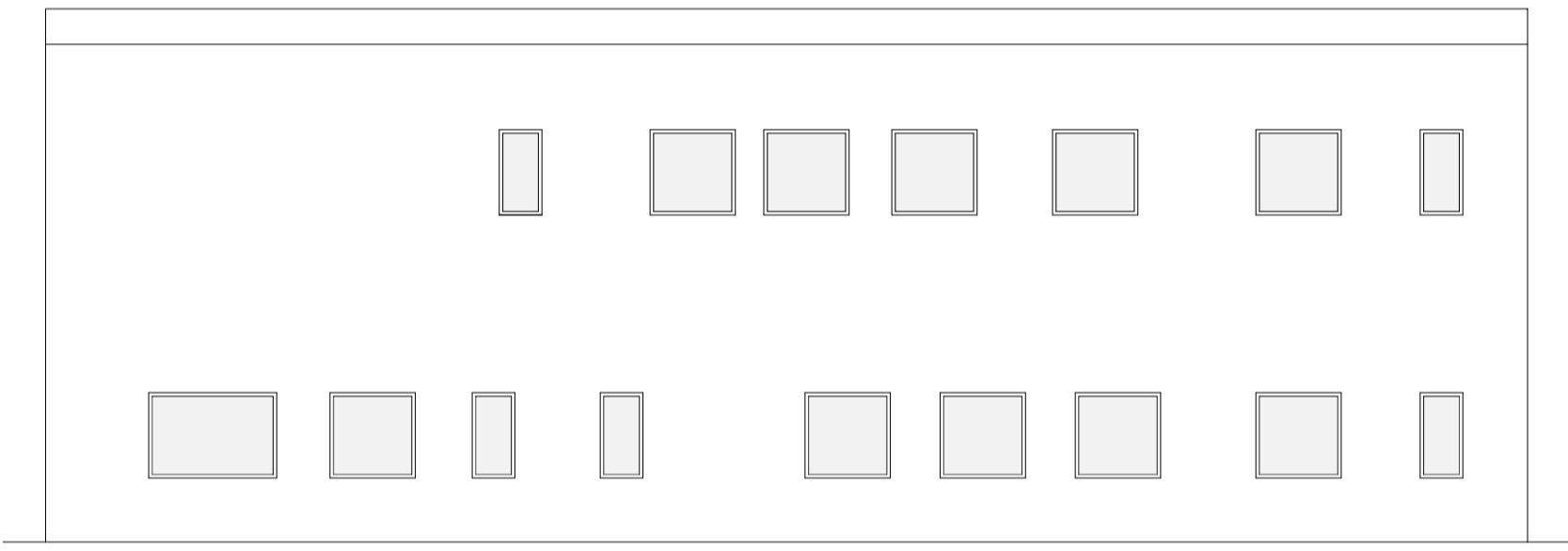
# CASA EN PATRAIX

Todorov Delchev, Kaloyan

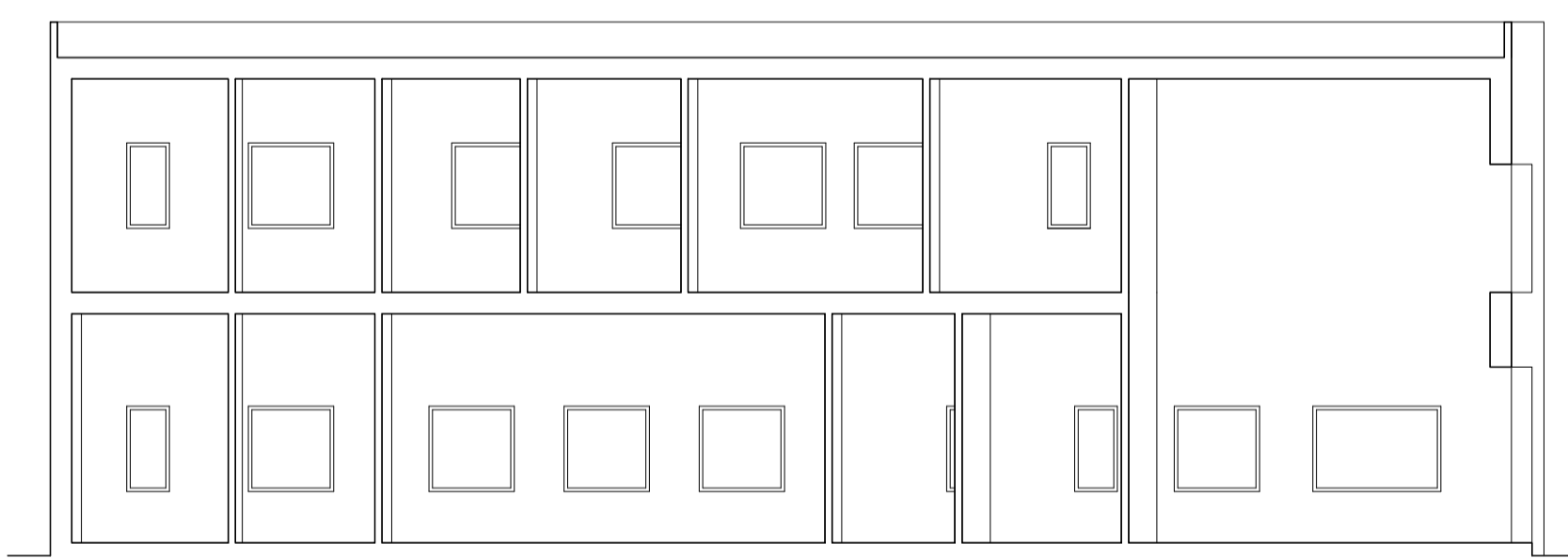
El planteamiento busca dar solución a una vivienda unifamiliar en el barrio de Patraix, situada justo enfrente de la plaza. El trato entre las zonas comunes y públicas junto con las privadas es la clave del proyecto. Como en la planta baja está situado un taller de costura abierto al público también se decide situar en esa misma planta una habitación para el alquiler a alumnos interesados en aprender de costura y ser aprendices. La primera planta en cambio está completamente reservada a la familia, donde se libera un gran espacio libre para actividades lúdicas. También se efectúa un retranqueo respecto a la fachada histórica para dejarla intacta y conseguir crear un balcón hacia la plaza y su iglesia. Por otro lado, la cocina es abierta, teniendo vistas al jardín y facilitando la interacción y el movimiento de las personas. Además, todas las estancias comunes vuelcan hacia el jardín pero se generan una serie de lamas verticales para delimitar las zonas más privadas y restringir la visión.



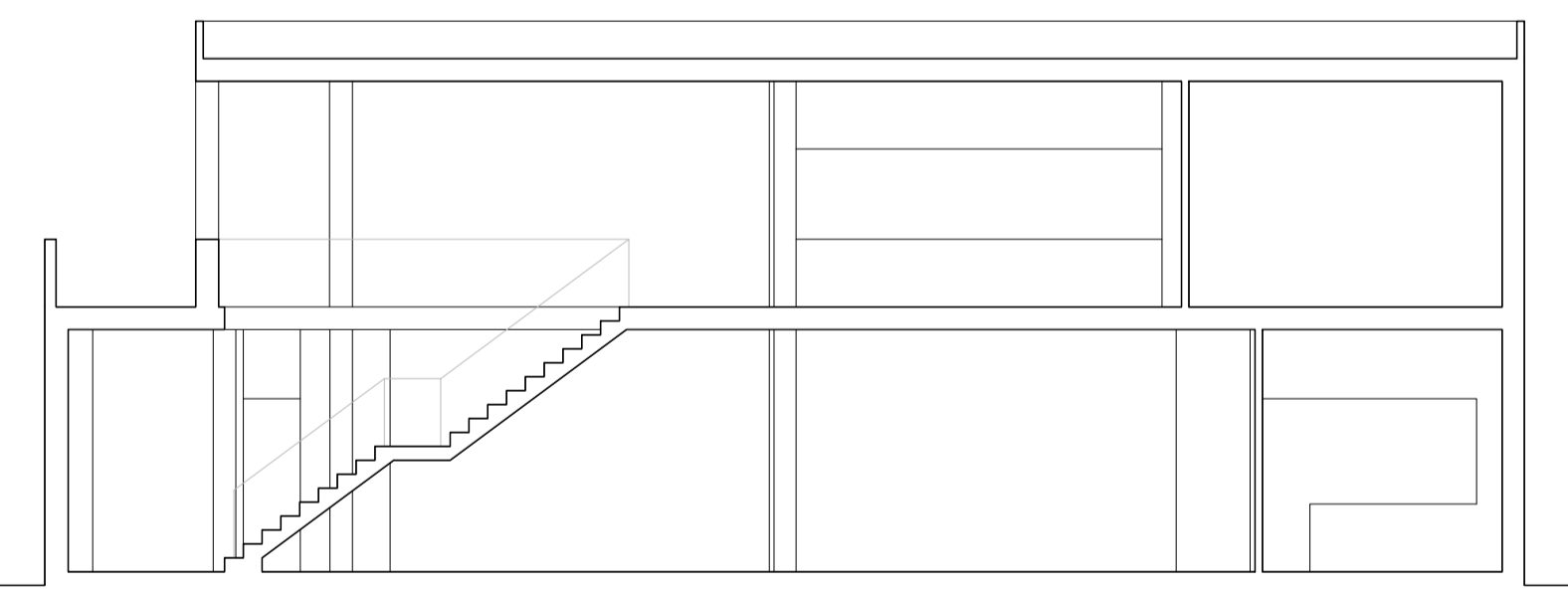
ALZADO NORTE



ALZADO OESTE

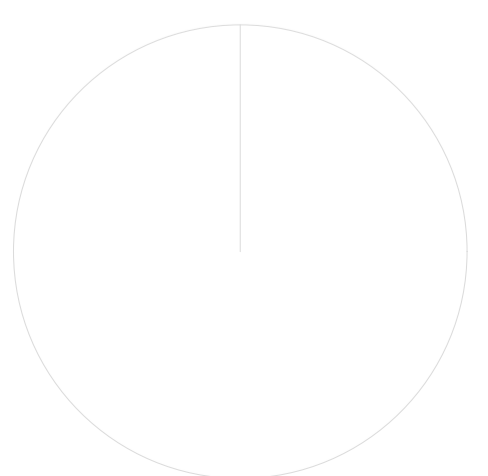


SECCIÓN BB'



SECCIÓN AA'

ESCALA 1/100  
0 1 2 4 8m



ESCALA 1/500  
0 10 20 50m

ESCALA 1/250  
0 5 15 25m

B'

A'

B

A